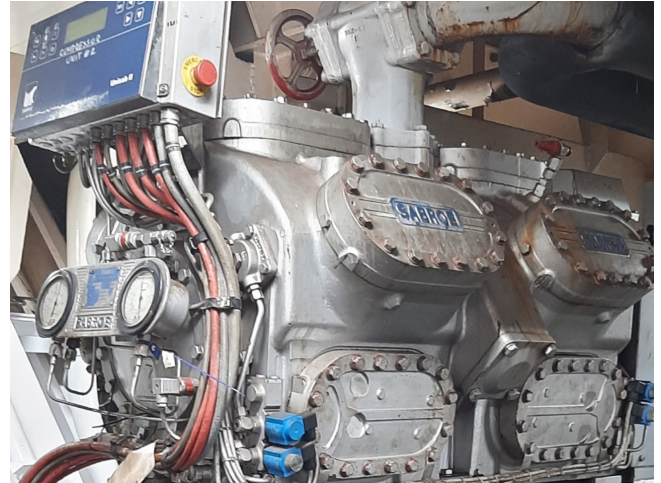


Sabroe SMC 112 S

Specifications

Hersteller	Sabroe
Typ	SMC 112 S
Kältemittel	Freon
kW at 0°C/+40°C	553,8
kW at -5°C/+40°C	446,2
kW at -10°C/+40°C	353,3
kW at -20°C/+40°C	211,9
kW at -30°C/+40°C	115,5
Leistungsregelung	✓
Druckmanometer	✓
Schauglass	✓
Schaltschrank	✓
m3 / h	679
Bemerkungen	Y.o.b. 1999
Gewicht in kg.	2255
Größe	1600x950x900 mm (LxWxH)
Stock	1



Description

Used Sabroe SMC 112 S

Gebrauchter Sabroe SMC 112 S Kolbenkompressor mit Freon-Versorgung. Komplett mit Sicherheitsdruckmesser, Schauglas und Unisab II-Bedienfeld. Der Kompressor hat eine Förderleistung von 679 m³/h bei 1500 U/min.

